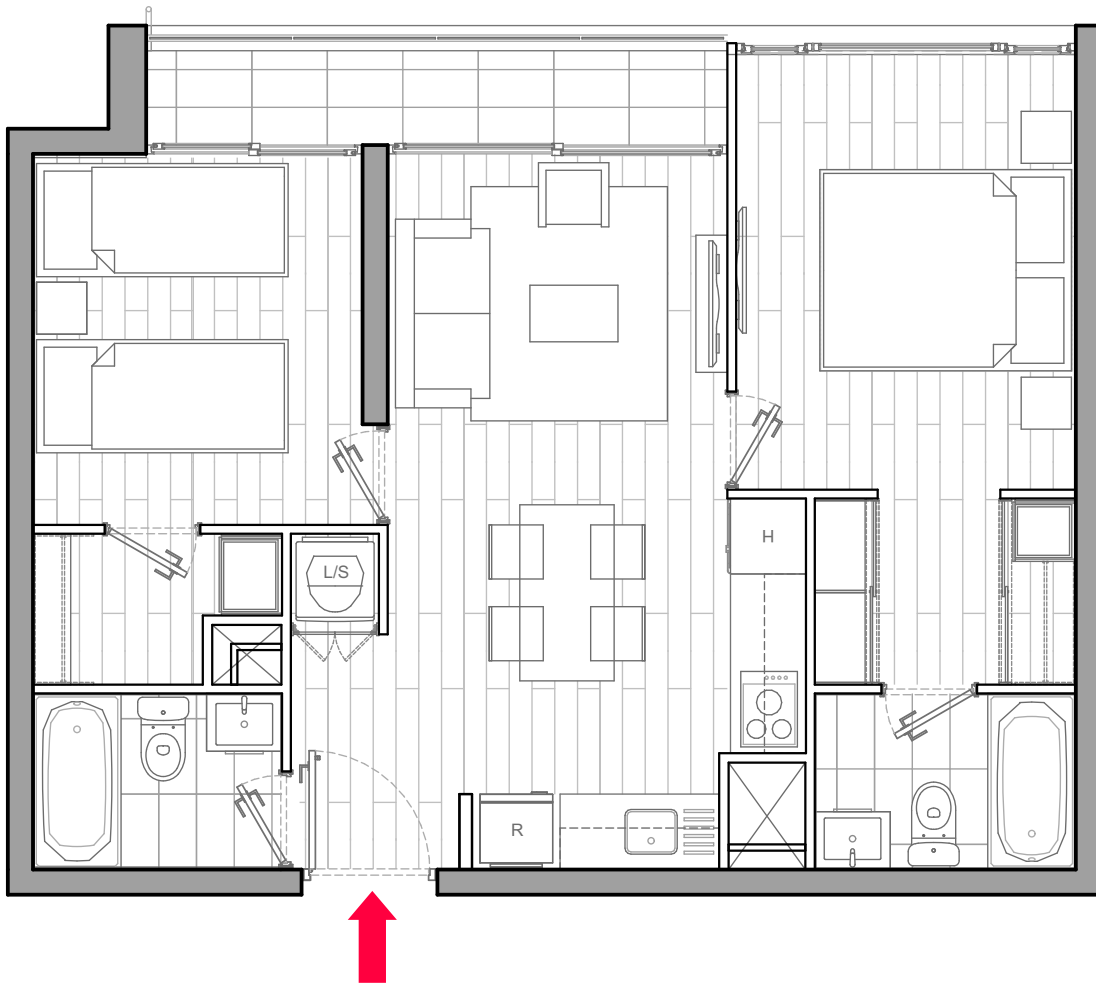


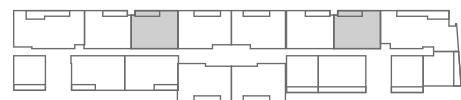
EDIFICIO
TERESA VIAL
1139

DEPARTAMENTO TIPO | 303 AL 1803 - 318 AL 1818 | 2 DORMITORIOS | 2 BAÑOS

SUPERFICIE INTERIOR 52,85 m² | SUPERFICIE TERRAZAS 4,39 m² | SUPERFICIE GLOBAL 57,24 m²



PISO 3° AL 9°



PISO 10° AL 18°



La imagen muestra una caracterización del departamento.